



Préserve les ressources naturelles

# hanit<sup>®</sup> – Des solutions durables pour l'élevage et l'agriculture

[www.hahnfrance.fr](http://www.hahnfrance.fr)

Sélection  
Équestre et  
Élevage

# COMMENT TRANSFORMER LES EMBALLAGES À USAGE UNIQUE EN PRODUITS DURABLES ?



Une grande variété de produits est ainsi créée.  
Si, dans un avenir lointain, ils ne sont plus utilisés, ils peuvent être **facilement recyclés** - le cycle recommence.



Tout commence chez vous !  
C'est là que les emballages sont mis dans les sacs de recyclage...



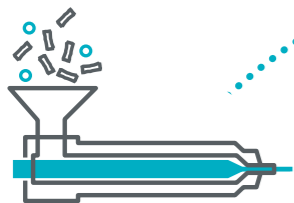
...ou collectées dans des bacs jaunes.



Le contenu des bacs jaunes et des sacs de tri est transporté vers des centres de tri.



Ici, les emballages sont séparés en fonction des matières premières (boîtes de conserve, plastique...). Les éléments restants non utilisables sont triés.



Les granulés sont fondus dans un extrudeur et injectés dans des moules. Nous ajoutons de la couleur au plastique en fusion.



À partir des bottes, nous produisons des granulés, qui sont la base de notre matière **hanit®**.

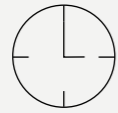


Les emballages en plastique sont pressés en bottes et livrés au **groupe HAHN**.



# PRODUITS EN PLASTIQUE RECYCLÉ

Sécurité garantie



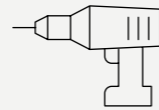
## Durabilité

- Résistant aux intempéries
- Robuste
- Imputrescible
- Utilisable toute l'année
- Hydrofuge, n'absorbe pas l'eau, sèche donc rapidement



## Faible poids

- Installation possible sans équipement lourd
- Capacité de charge plus élevée
- Réduction des coûts de transport
- Installation plus rapide
- Réduction de la charge de travail



## Mise en oeuvre

- Perçage, sciage, vissage et clouage aisés
- Adaptable facilement sur site
- Plus besoin de peindre ou de lasurer
- Ne nécessite aucun entretien, ni maintenance



## Écologique

- Fabriqué sans imprégnation
- Respectueux de l'environnement sur le long terme
- Certifié par le label environnemental „Ange bleu“
- Sans substances nocives (conforme à la norme DIN 71, relative à la sécurité des jouets)



## Économique

- Longue durée de vie
- Résistance aux produits chimiques
- Faible entretien et de maintenance
- Matériau durable
- Excellent rapport qualité-prix
- Matériau de construction idéal
- Garantie de 20 ans pour la plupart de nos produits



hanit® se distingue par sa structure naturelle et inimitable, issue d'un procédé de fabrication exclusif. Cette structure lui confère un caractère authentique et agréable, le plaçant dans une catégorie de matériaux à part entière grâce à ses performances durables.



Les produits en hanit® ne nécessitent aucun entretien ni frais de maintenance. En tant que matériau de construction de haute qualité pour l'extérieur, hanit® offre un excellent rapport qualité-prix.



hanit®  
durable, sans substances toxiques,  
certifié Ange bleu

NOUS  
LAISSONS  
LES ARBRES  
DANS LA  
FORÊT



[www.blauer-engel.de/uz30a](http://www.blauer-engel.de/uz30a)

## INFORMATIONS SUR LE LABEL DE L'ANGE BLEU (BLAUER ENGEL™)

### DURABLE, SANS SUBSTANCES TOXIQUES – CERTIFIÉ ANGE BLEU

L'Ange bleu du gouvernement fédéral allemand existe depuis 1978. Ce label est décerné aux produits et services « plus respectueux de l'environnement que les produits et services conventionnels comparables ». Un produit portant le label de l'Ange bleu doit entre autres

- « économiser des ressources pendant sa fabrication »,
- « être fabriqué à partir de matières premières produites de manière durable »,
- « pouvoir être utilisé sur une période particulièrement longue » et
- « pouvoir être bien recyclé ».

Tous ces critères s'appliquent de manière exemplaire aux produits fabriqués hanit®. En effet, le matériau de base développé par HAHN est une matière première produite de manière durable qui fait référence en matière d'écologie. Au lieu d'épuiser les ressources fossiles, hanit® s'appuie sur le principe du recyclage. C'est pourquoi bon nombre de nos produits sont autorisés à porter le label écologique de l'Ange bleu depuis 2005.

Mais pas tous. Certains produits doivent répondre à des exigences particulièrement élevées en matière de stabilité et de résistance. C'est pourquoi ils nécessitent par exemple une armature. Comme les pièces en acier sont fabriquées de manière conventionnelle et achetées par nos soins, ces armatures et donc le produit dans son ensemble ne sont pas conformes aux critères de l'Ange Bleu.

Pour vous, en tant que client, cela signifie que même nos produits qui ne portent pas le label Ange bleu en raison de certains de leurs composants n'ont pas à rougir en matière de respect de l'environnement. La part importante de pellet recyclé hanit® est la garantie que les ressources et l'environnement sont préservés. Vous obtiendrez toujours un produit dont la durabilité est une priorité, nous nous en portons garants avec notre nom !

Remarque : vous reconnaîtrez facilement les produits certifiés au logo de l'Ange bleu qui figure directement sur la page produit.

# L'ÉLEVAGE EN TOUTE SIMPLICITÉ

De la dalle de paddock à la clôture de pâturage, une qualité éprouvée

Pour les propriétaires de chevaux et les éleveurs, la sécurité des animaux est sans aucun doute le point le plus important lors du choix d'un haras ou d'une écurie adéquats. C'est pourquoi les installations des pâturages, des carrières et des écuries doivent toujours être en excellent état, ce qui représente pour les exploitants des coûts élevés d'entretien et de réparation. En effet, dans l'environnement rude des écuries et des pâturages, il arrive toujours que quelque chose se brise et les intempéries finissent par laisser des traces sur les clôtures des paddocks, etc.

Avec nos produits en plastique recyclé **hanit®**, nous offrons des solutions sûres et nécessitant peu d'entretien pour l'élevage des animaux. Résistants aux intempéries, incassables et sans éclats, ils réduisent au minimum le risque de blessures et les évasions d'animaux sont également évitées de manière fiable. Les animaux sont ainsi en sécurité et les coûts élevés d'entretien et de réparation appartiennent au passé.



- 

**Piquet / Poteau**  
Poteaux ronds et carrés. Le moyen rapide et économique de clôturer les pâturages.
- 

**Clôture d'enclos / Portail**  
Notre solution modulaire pour clôturer les enclos, les sentiers et les paddocks.
- 

**Clôture de carrière**  
Clôtures, éléments de clôture et pièces détachées permet de réaliser différents design.
- 

**Clôture MISSA**  
La clôture selon vos besoins.
- 

**Planche avec rainure et languette**  
La profil polyvalent, spécialement conçu pour la construction ou le remplacement individuel d'enclos ou de rond de longe.
- 

**Pare-sable**  
Pour délimiter des sentiers, des manèges ou des parcs.
- 

**Plaque standard**  
La solution parfaite pour délimiter, séparer et dissimuler.
- 

**Dalle de stabilisation INB®**  
La dalle sans préparation de terrain.
- 

**Dalle de paddock**  
Avec la dalle de paddock **hanit®**, vous consolidez le sol sans l'imperméabiliser.
- 

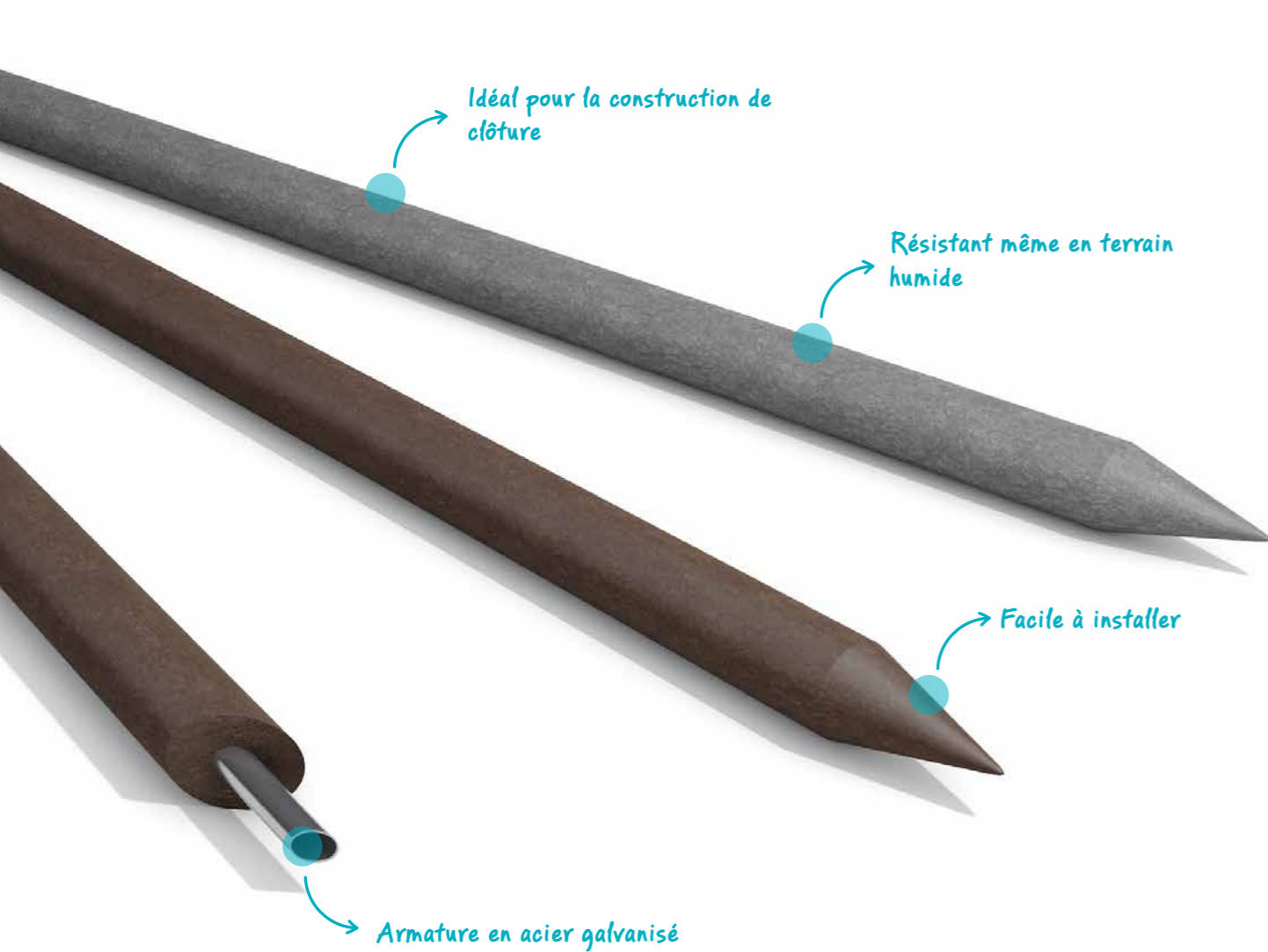
**Bain de soleil AVETO**  
Ce bain de soleil vous garantit un confort optimal, que vous soyez seul, en couple ou en famille.
- 

**Bancs**  
Pour la pause parfaite. Une grande variété de modèles **hanit®**.
- 

**Anti-stationnements**  
Les poteaux qui s'intègrent particulièrement bien dans les environnements urbains.  
*(voir sélection Paysagistes)*

# PIQUET / POTEAU ROND

Encore plus fort, encore meilleur



## Couleurs



Ø (cm)	Longueur (cm)					
	175	200	225	230	250	280
8	● ●	● ●	● ●	-	-	-
10	● ●	● ●	-	● ●	-	-
12	● ●	● ●	● ●	-	● ●	-
15	-	● ●	● ●	-	● ●	● ●

● Sans armature ● Avec armature



## DONNÉES TECHNIQUES DE L'ARMATURE

Tube d'acier : S235

Diamètre : env. 26,9 mm

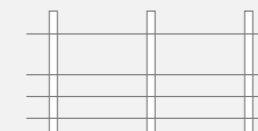
Épaisseur : env. 2 mm

En raison des différents coefficients de dilatation du plastique et de l'acier, les poteaux sont pourvus d'une chambre de dilatation fermée par un bouchon.

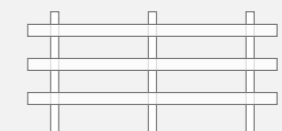


## HAUTEUR DE CLÔTURE RECOMMANDÉE

Clôture avec poteaux et quatre fils



Clôture avec poteaux et trois rubans



- » Règle générale pour une installation verticale : sceller environs 1/3 du poteau dans le sol. Prévoir la longueur totale du produit en fonction de cette règle.
- » Plus la hauteur hors-sol est élevée, plus le diamètre du poteau doit être grand. En cas de doute, rapprochez vous de votre conseiller.

En fonction du type d'espèce, différentes hauteurs de clôture, de disposition et nombre de fils ou de rubans sont recommandées :

Animaux	Nombre de fils/rubans	Hauteur en cm (env.)
Vaches	2	60 / 90
Bovins et vaches à lait	3	45 / 75 / 105
Petit chevaux et poney <sup>1</sup>	3	45 / 75 / 120
Chevaux adulte <sup>1</sup>	3	60 / 100 / 140
Moutons et chèvres <sup>1</sup>	5	15 / 30 / 50 / 65 / 90
Volailles <sup>2</sup>	4	20 / 40 / 60 / 85
Cochons	4	15 / 30 / 50 / 70

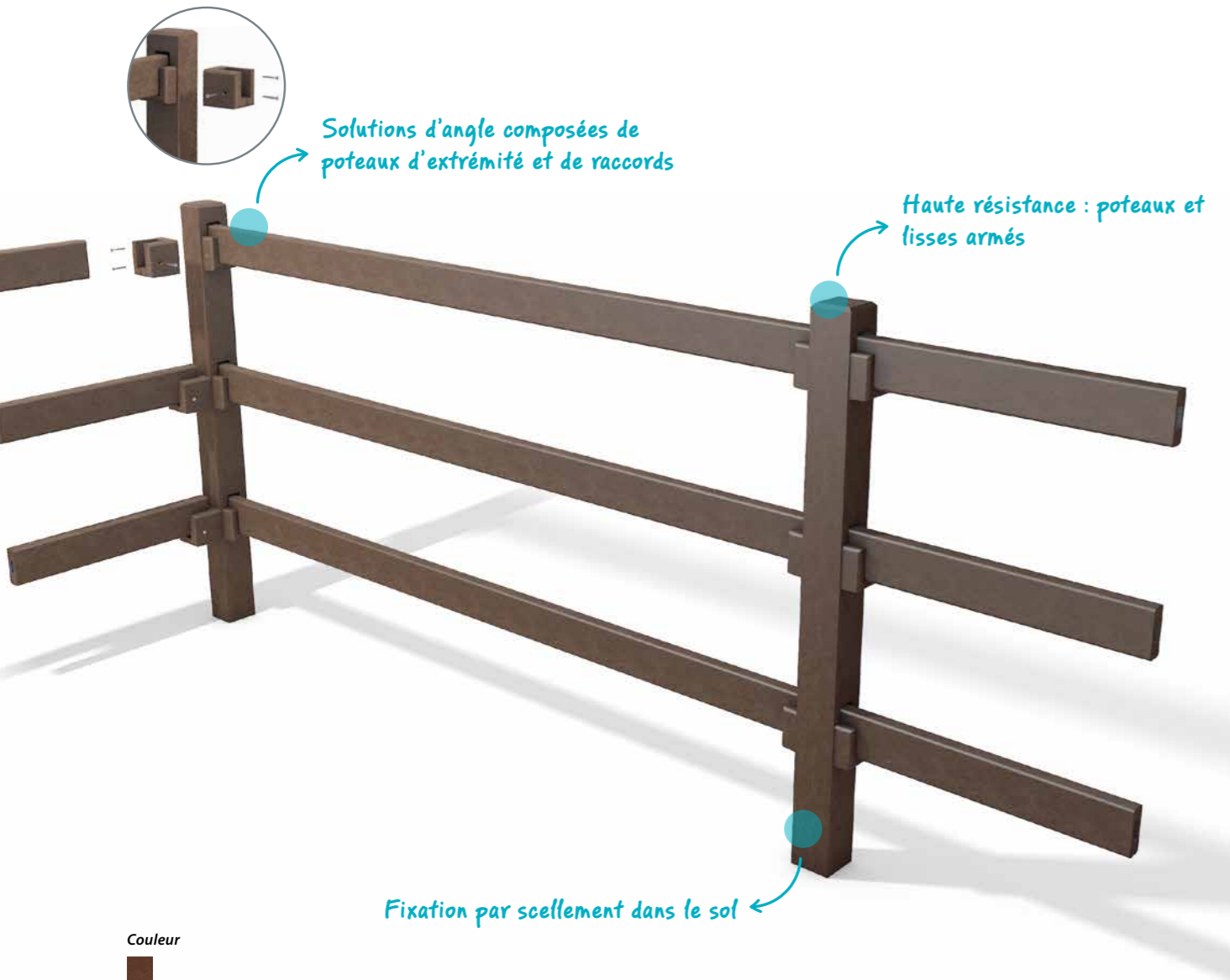
<sup>1</sup> La hauteur peut avoir besoin d'être ajustée en fonction des capacités de saut des animaux

<sup>2</sup> La hauteur peut devoir être ajustée en fonction de la capacité de vol des animaux

Les informations sur la hauteur ne sont présentées qu'à titre indicatif. Ils ne vous libèrent pas des réglementations locales en autre en vigueur.

## CLÔTURE D'ENCLOS / PORTAIL

Simplement génial et robuste

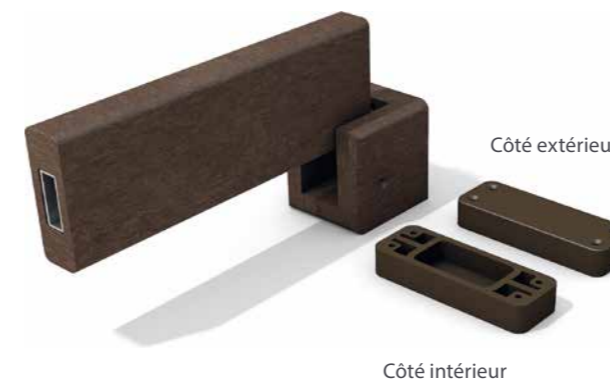
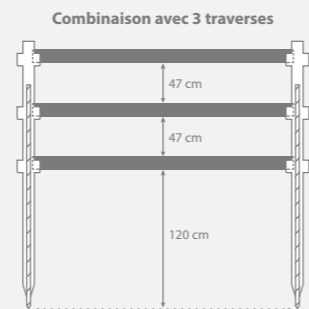


Couleur



### INFORMATION PRODUIT CLÔTURE D'ENCLOS / PORTAIL

- » Clôture d'enclos :
- » Poteaux : 11 x 10 x 230 cm
- » Hauteur hors-sol : 180 cm
- » Lisses : 4,2 x 12 x 250 cm
- » Portail :
- » Porte simple battant :
- » 105 x 150 cm ou 180 x 150 cm
- » Porte double battant :
- » 360 x 150 cm



### Clôture de pâturage hanit® - Installation rapide et fiabilité

Avec notre clôture de pâturage **hanit®**, vous pouvez clôturer de grandes surfaces en un tour de main - parfait pour une liberté de mouvement optimale de vos animaux et un pâturage sûr et complet.

Le système flexible est disponible avec 3 traverses, permet un montage rapide ainsi que des changements de direction à n'importe quel angle et est extrêmement stable grâce à un renfort en acier supplémentaire.

Le complément parfait : avec son mécanisme de fermeture sûr et de haute qualité, notre portail de pâturage **hanit®** garantit que personne ne s'échappe et la robustesse du matériau garantit que le portail ne cède pas même en cas de coups de pied puissants.

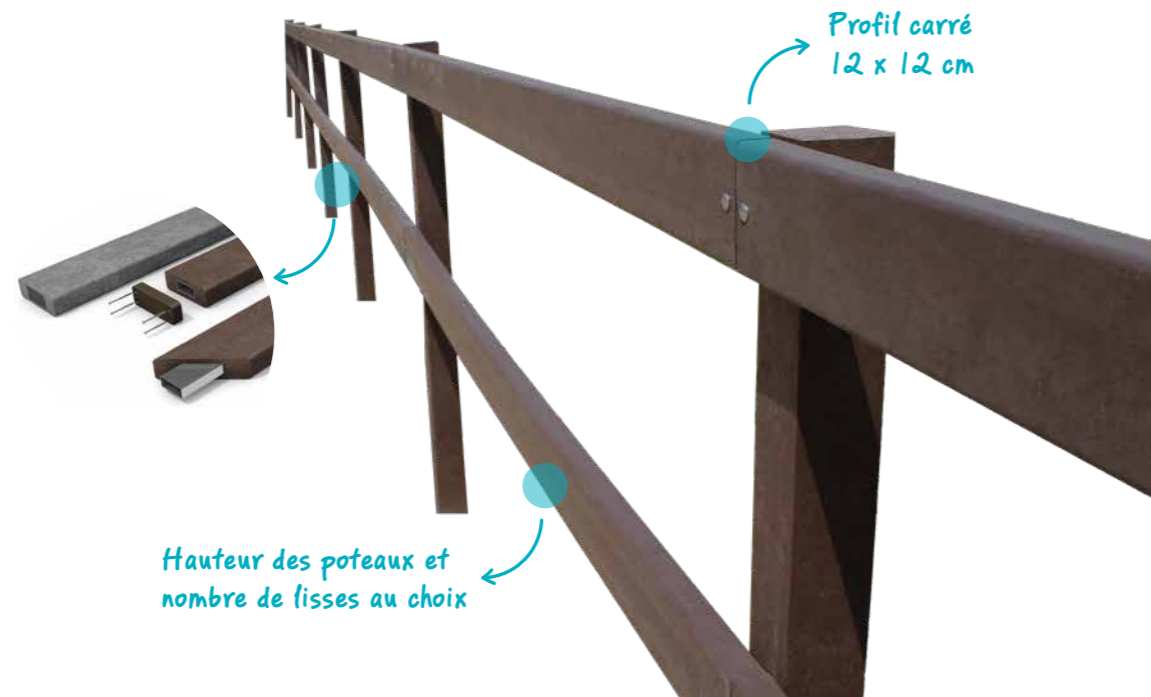


Portail simple/double battant



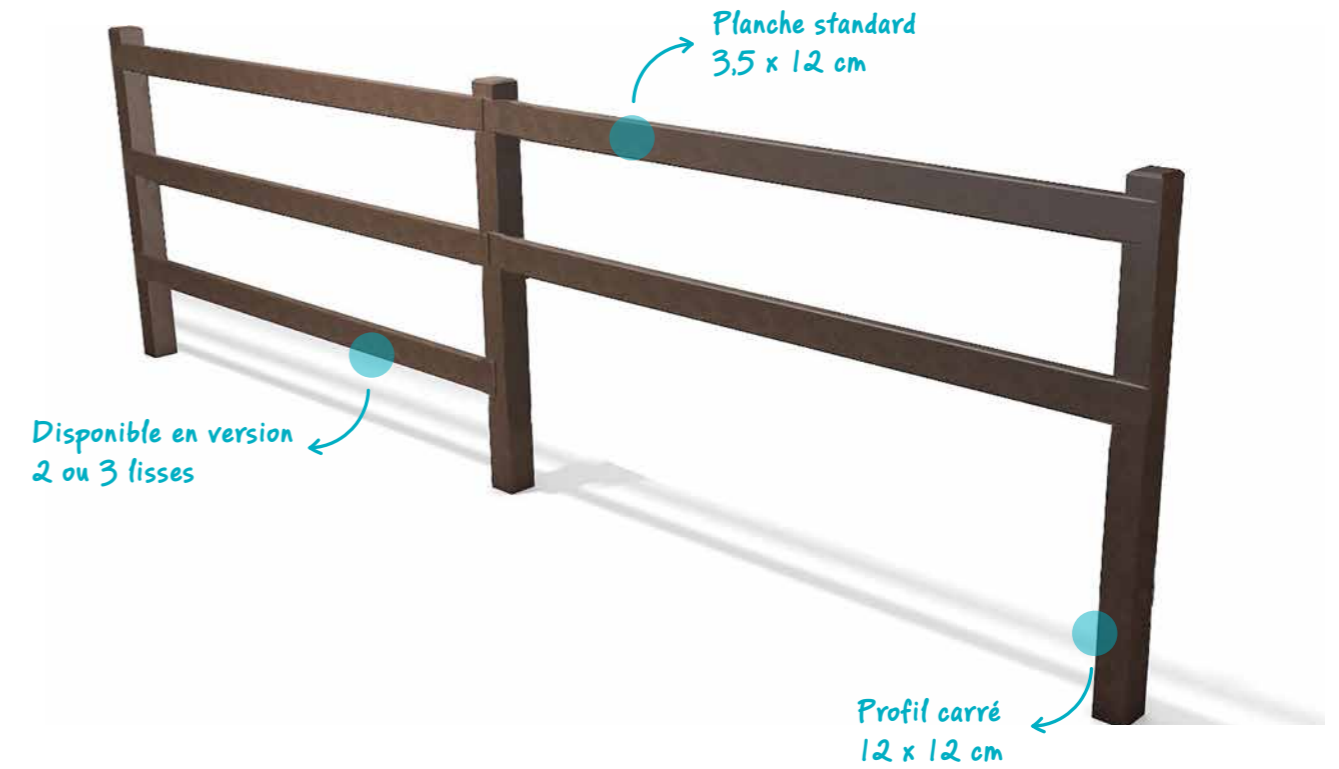
## CLÔTURE DE CARRIÈRE

Créer votre clôture selon vos besoins



## CLÔTURE MISSA

Créer votre clôture selon vos besoins



### Couleurs



#### INFORMATION PRODUIT

- » Profil carré 12 x 12 cm :
- » Longueur: 200 cm
- » Planche standard, avec armature 4,2 x 12 cm :
- » Longueur : 250 cm
- » Sans déformation grâce à son armature interne en acier : 50 x 50 x 2 x 2.410 mm
- » Chambre de dilatation fermée grâce à deux bouchons
- » Longue portée jusqu'à 250 cm
- » Idéale pour la création de clôtures
- » Arrête R8 – Limite le risque de blessure
- » Pour les planches coupées, nous vous recommandons de munir les bords de caches réalisés à cet effet.



### Couleurs



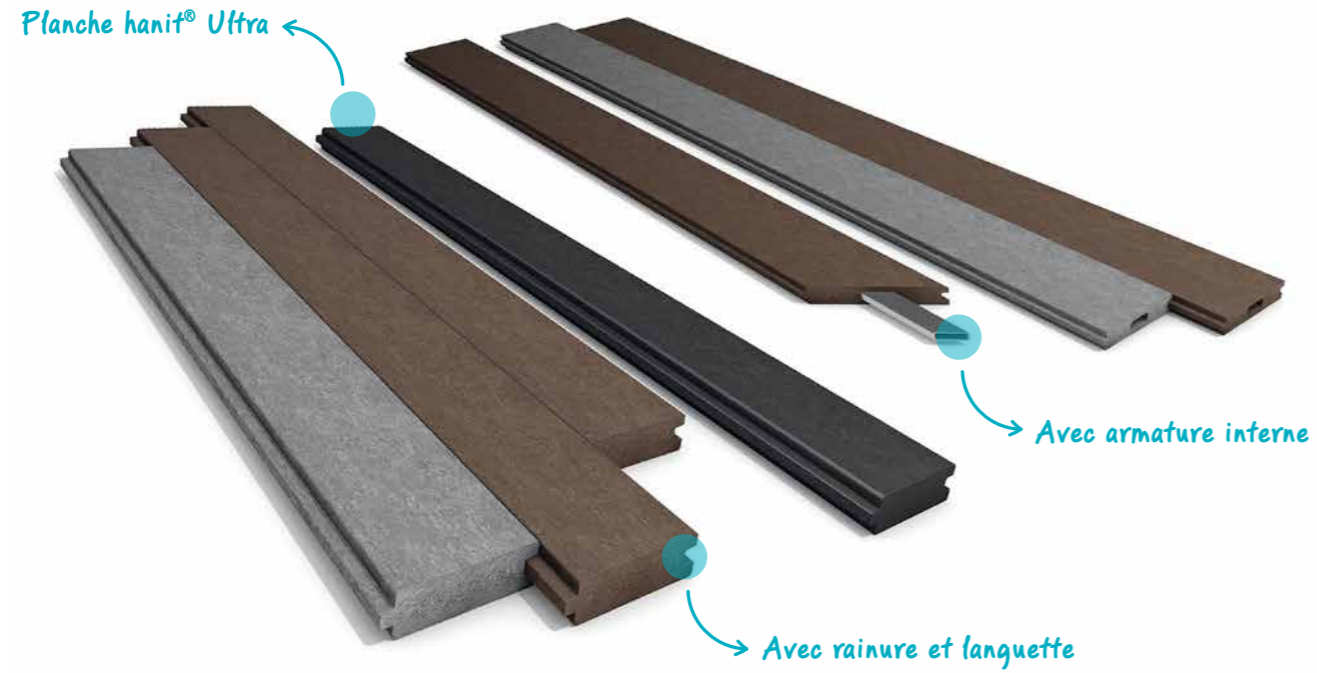
#### INFORMATION PRODUIT

- » Profil carré 12 x 12 cm :
- » Longueur: 200 cm
- » Planche standard, 3,5 x 12 cm :
- » Longueur : 280 cm
- » Fixation par scellement dans le sol
- » Longue portée jusqu'à 280 cm
- » Idéale pour la création de clôtures
- » Poteau avec tête chanfreinée



# PLANCHE AVEC RAINURE ET LANGUETTE

Avec ou sans armature



	Section (cm)		Longueur (cm)					
	140	200	250	260	280	305	360	
Planche avec rainure et languette	3 x 12,5	■ ■	■ ■	-	-	■ ■	-	-
	3,4 x 14,7	-	-	-	-	-	■	-
	4,2 x 20	-	-	■ ■	-	-	-	-
	4,5 x 20	-	■ ■	-	-	■ ■	-	-
Planche spécialement pour les écuries	2,8 x 13	-	-	-	-	■ ■	-	-
	3,8 x 13	-	-	-	-	■ ■	-	-
Planche avec rainure et languette, avec armature	4,2 x 20	-	-	■ ■	-	-	-	-
Planche hanit® Ultra avec rainure et languette	2,8 x 14,7	-	-	-	-	-	-	■ ■
	3,4 x 14,7	-	-	-	■ ■	-	■ ■	-

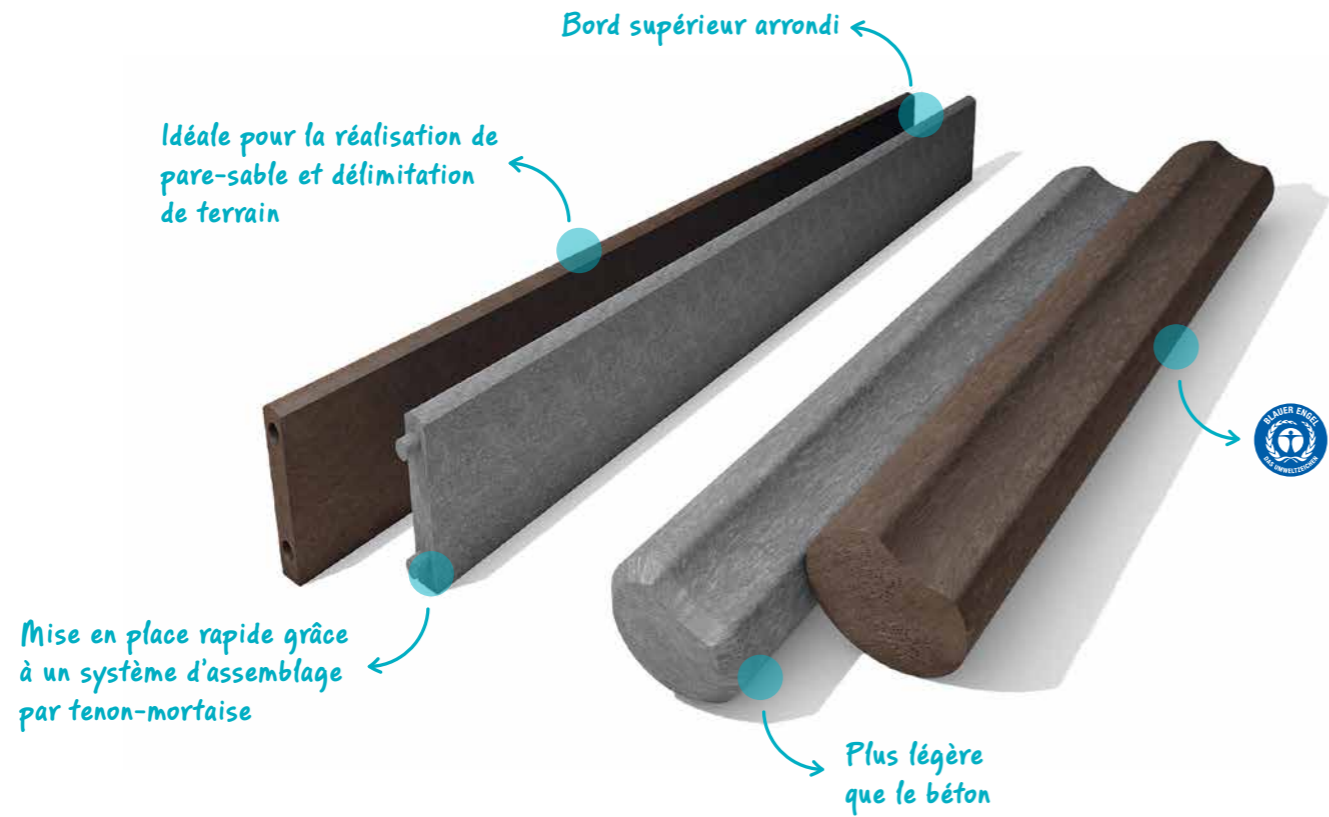
■ Sans armature    ■ Avec armature





## PARE-SABLE

Solution sûre et propre

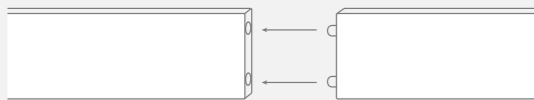


### Couleurs



#### INFORMATION PRODUIT

- » Bordure de finition :
- » Longueur : 250 cm
- » Largeur : 5 cm
- » Hauteur : 26 cm



- » Palissade demi-lune :
- » Ø disponibles : 11 cm ; 13 cm ; 16 cm et 20 cm
- » Longueur : selon la version de 60 cm à 200 cm



## PLAQUE STANDARD

La meilleure solution alternative

Les plaques standard **hanit®** se coupent et se raccourcissent aisément. Elles se travaillent comme le bois et s'avèrent par conséquent idéales pour la réalisation de constructions personnalisées.



Mise en oeuvre facile des conceptions d'angles, de courbes et découpes spéciales

### Couleurs



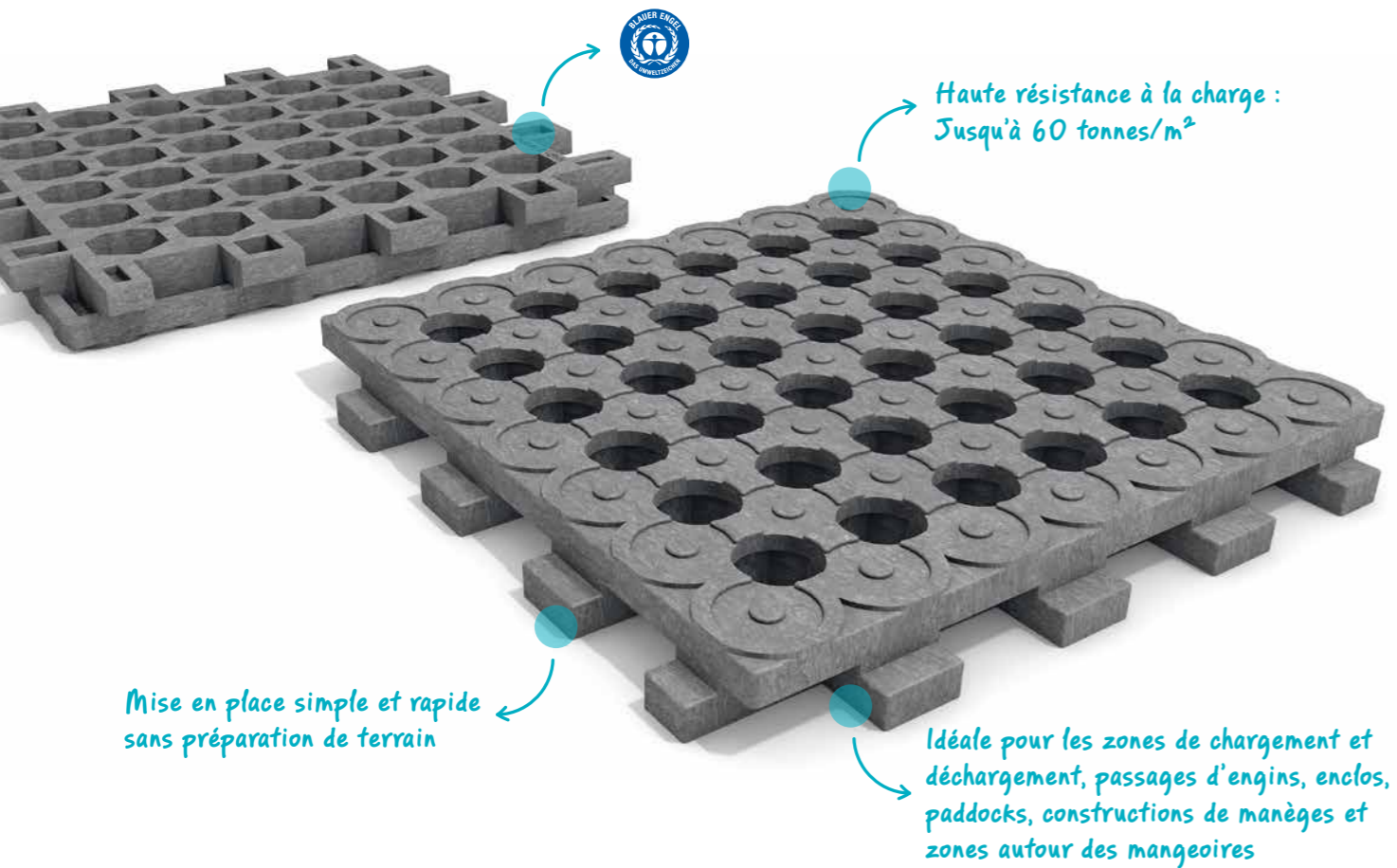
#### INFORMATION PRODUIT

- » Plaque de 2,5 cm d'épaisseur : 105 x 205 cm
- » Plaque de 5 cm d'épaisseur : 40 x 150 cm ; 40 x 175 cm et 40 x 200 cm
- » Idéale pour les parois de box
- » Se découpe et se perce comme le bois
- » Mise en oeuvre facile des conceptions d'angles, de courbes et découpes spéciales



## DALLE DE STABILISATION INB®

Renforcement du sol sans sous-structure



Couleur



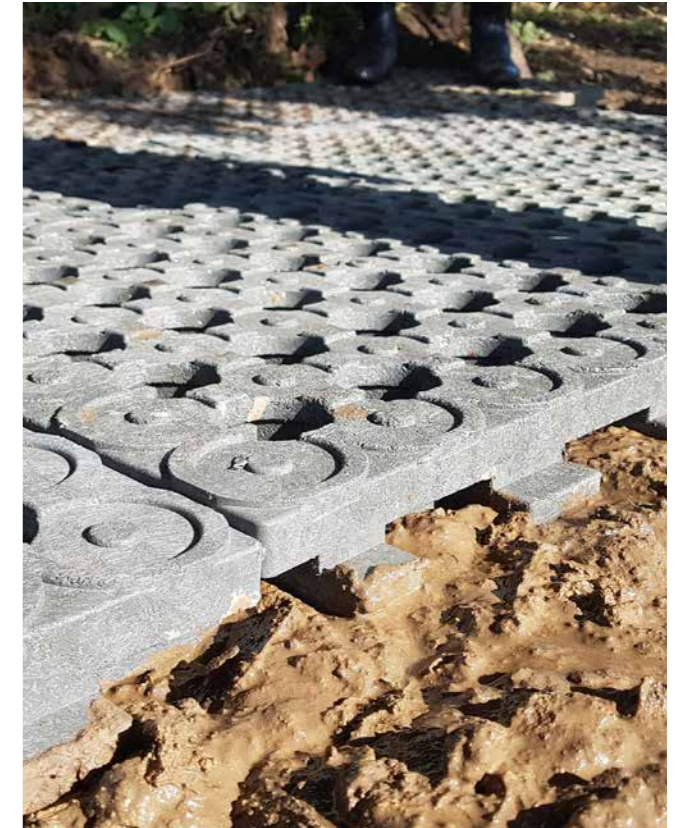
### INFORMATION PRODUIT

- » Longueur : 50 cm
- » Largeur : 50 cm
- » Hauteur : 5,3 cm
- » Ø des trous : 5,3 cm
- » Poids : 6,7 kg/pièce

### REMARQUE

- » Besoin par m<sup>2</sup> : env. 4 pièces
- » 1 palette : env. 35 m<sup>2</sup>
- » Surface pleine : env. 70%
- » Volume de remplissage par pièces<sup>1</sup> : env. 0,03 m<sup>3</sup> par m<sup>2</sup>
- » Capacité de charge : Convient à la catégorie de charge PMS 60 selon la DIN 1072

<sup>1</sup> Jusqu'au bord supérieur du produit



**Dalles de stabilisation INB® : fini les terrains boueux et instables, sans aucune préparation de terrain !**

Les dalles de stabilisation INB® en plastique recyclé permettent de créer rapidement des surfaces stables et perméables à l'eau, parfaites pour les paddocks, les manèges, les chemins et les zones à forte circulation.

Leur installation est facile et rapide, sans besoin de sous-structure, et elles résistent aux charges lourdes et aux intempéries. Elles protègent le sol, garantissent une répartition uniforme de la pression et minimisent la formation de boue.

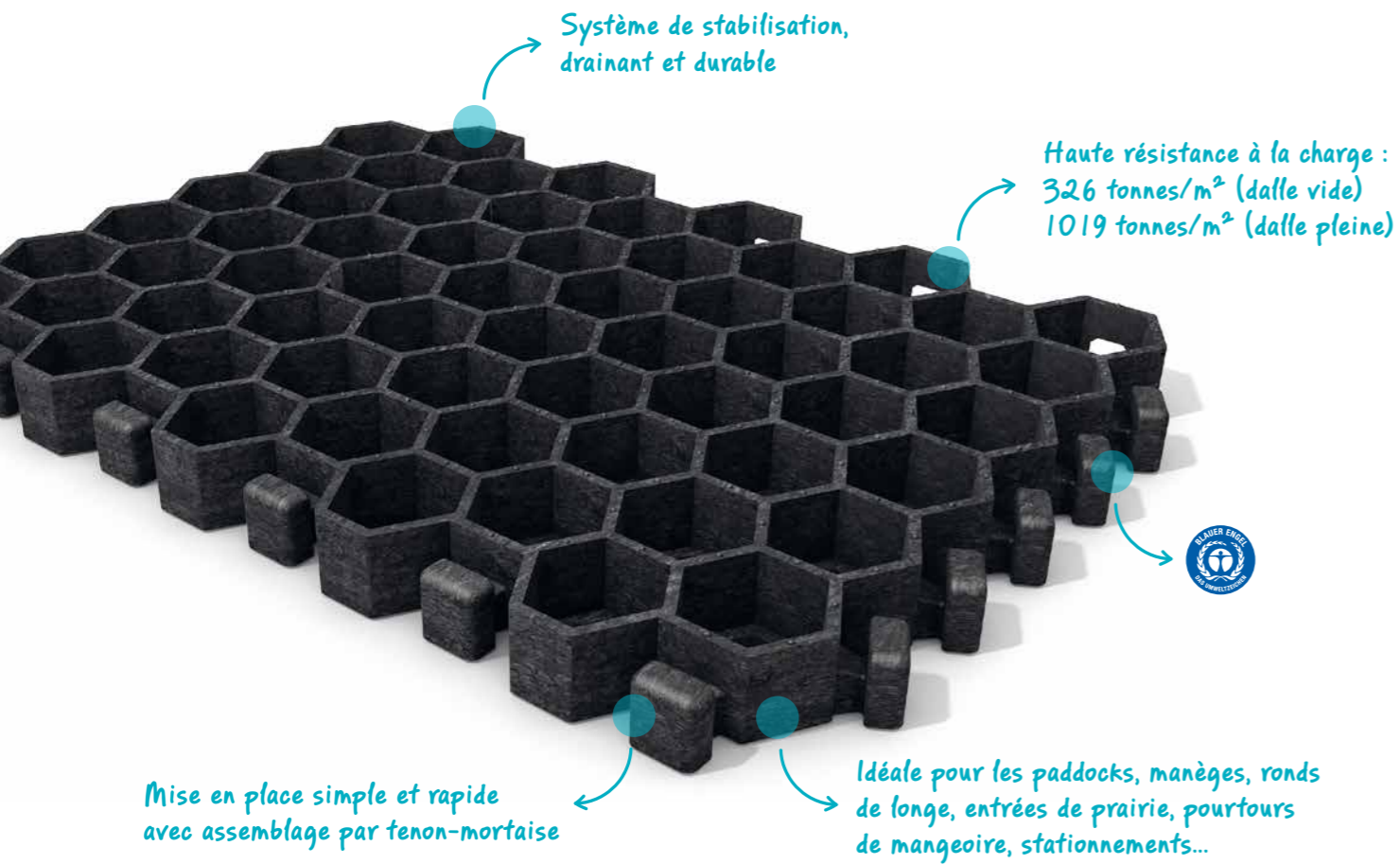
Leur surface antidérapante est sûre pour les animaux et les humains.

Les dalles INB® sont polyvalentes et peuvent être utilisées dans de nombreux domaines, y compris l'agriculture, l'horticulture et l'aménagement paysager.



## DALLE Paddock

Structure en forme de nid d'abeilles avec système d'assemblage



Couleur



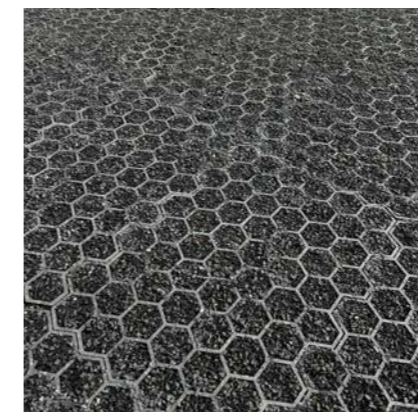
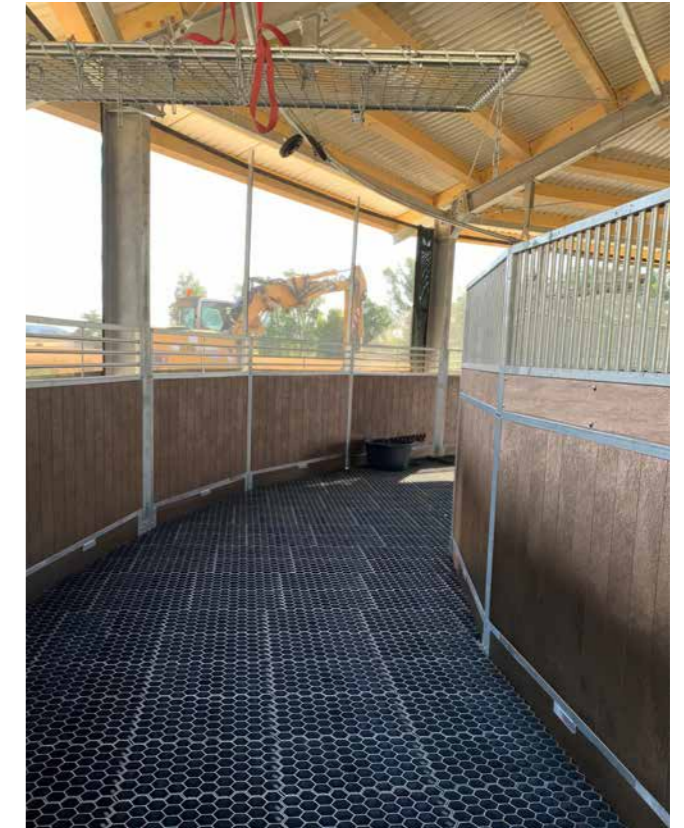
### INFORMATION PRODUIT

- » Longueur : 50 cm
- » Largeur : 40 cm
- » Hauteur : 4 cm
- » Poids : 2,1 kg/pièce

### REMARQUE

- » Besoin par m<sup>2</sup> : env. 5 pièces
- » 1 palette : env. 20 m<sup>2</sup>
- » Surface pleine : env. 58%
- » Volume de remplissage par pièces<sup>1</sup> : env. 0,03 m<sup>3</sup> par m<sup>2</sup>
- » Capacité de charge : Convient à la catégorie de charge PMS 60 selon la DIN 1072

<sup>1</sup> Jusqu'au bord supérieur du produit



**Les dalles paddock hanit® sont la solution pour un sol drainant et résistant :** l'alvéologie permet l'évacuation rapide des eaux pluviales

Avec la dalle paddock **hanit®**, vous consolidez le sol sans l'imperméabiliser. Elles s'adaptent à tous vos besoins d'aménagements extérieurs, des allées piétonnes aux parking en passant par les paddocks, les terrains d'équitation, les enclos et les zones de fourrage.



L'ingénieux design alvéolé des dalles **hanit®**, garantit un drainage optimal des eaux pluviales, évitant ainsi les flaques et les infiltrations néfastes de vos sols. La paroi d'épaisseur 5 mm et les puissants ergots confèrent également aux dalles une résistance exceptionnelle aux charges et aux chocs, pour une durabilité à toute épreuve et permet une circulation avec des engins lourds.

## BAIN DE SOLEIL AVETO

Se détendre sur du hanit®



### Couleurs



### Bain de soleil AVETO - Offrez-vous un moment de détente absolue avec ce bain de soleil

Ce bain de soleil vous garantit un confort optimal, que vous soyez seul, en couple ou en famille. Son design unique avec une forme ondulée offre un soutien lombaire idéal et un confort de couchage inégalé, parfait pour observer les étoiles la nuit, jouer à deviner les formes des nuages avec les enfants ou simplement vous détendre.

Il est une véritable invitation à la relaxation et crée un nouveau lieu de détente dans votre jardin. Fabriqué à partir de notre matériau hanit® recyclé, il est résistant aux intempéries, indéformable, sans substances nocives et ne nécessite aucun entretien.

#### INFORMATION PRODUIT

- » Longueur : 150 cm
- » Lame de banc : Type Premium
- » 21 lames de banc : 150 x 8 x 4,7 cm
- » Châssis : hanit® pied de banc

#### Accessoires optionnels

- » 4 x Ancre Type 1

Les bancs et tables sont livrés en kits. La notice et le matériel de montage sont fournis.



## TABLE PIQUE-NIQUE ISOLA

L'indispensable table pique-nique avec son plateau monobloc



Couleur



### INFORMATION PRODUIT

- » Longueur : 200 cm
- » Lame de banc : Type Premium
- » 6 lames de banc : 200 x 10 x 4,7 cm
- » 1 plateau de table : 200 x 75 x 6,5 cm
- » Hauteur d'assise : 46 cm
- » Surface de table : 75 x 200 cm
- » Hauteur de table : 78 cm
- » Entraxe des pieds L x l : 134,5 x 139,6 cm

### Accessoires optionnels

- » Ancre Type 3

Les bancs et tables sont livrés en kits. La notice et le matériel de montage sont fournis.



## BANC PICCADILLY

Classique et élégant



### INFORMATION PRODUIT

- » Longueurs : 150 et 200 cm
- » Lame de banc : Type Premium
- » 5 lames de banc : 150/200 x 12 x 4,7 cm
- » Hauteur d'assise : 45 cm

### Accessoires optionnels

- » Ancre Type 2
- » Accoudoir



Couleurs



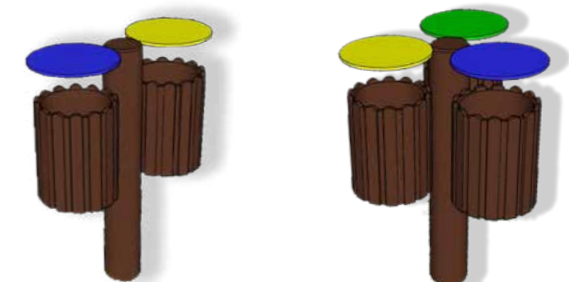
## CORBEILLE YANEX

Idéal pour le tri



### INFORMATION PRODUIT

- » Ø : 42 cm
- » Hauteur : 50 cm
- » Hauteur avec le poteau : 130 cm
- » Contenance : env. 55 litres
- » Disponible avec 2 ou 3 corbeilles
- » Couvercle de couleur en PEHD



Couleur



# CONSEILS DE MISE EN ŒUVRE

## Conseils et astuces pour travailler avec hanit®

Notre matériau écologique **hanit®** est composé à 100 % de plastique recyclé et se distingue par ses nombreuses possibilités d'utilisation. Mais au-delà de la compatibilité environnementale, c'est surtout la haute performance du produit qui rend ce matériau unique. En effet, **hanit®** réunit les avantages du bois, de la pierre, du plastique et du béton et offre, en plus de sa grande valeur utile en extérieur, un très bon rapport qualité-prix. **hanit®** est vite rentabilisé sur tous les plans. Ne requérant pas de grandes connaissances professionnelles, les produits **hanit®** se montent aisément, sont faciles à transporter et préservent non seulement notre climat en économisant des matériaux neufs, mais aussi notre porte-monnaie.

### Particularités du plastique recyclé

**hanit®** se travaille aussi facilement que le bois et peut être usiné sans problème avec des outils et des machines utilisés pour le travail du bois et du métal. Ainsi, nos produits en plastique recyclé s'adaptent de manière flexible à chaque projet et conviennent à presque toutes les applications. En raison des propriétés du matériau, il existe toutefois quelques particularités dont il faut tenir compte lors de l'usinage de la matière **hanit®**.

Les produits recyclés ont une surface fermée. Le noyau, quant à lui, présente une structure partiellement réticulée, qui devient visible lors du traitement mécanique. Cette propriété liée au matériau n'a toutefois aucune influence sur l'usinage et la stabilité. Même si **hanit®** est beaucoup plus léger que le béton ou la pierre, on remarque, lors de sa mise en œuvre, sa densité élevée, qui confère au matériau sa solidité et en fait également une alternative appréciée par de nombreux professionnels.

L'usinage du plastique recyclé entraîne généralement une usure plus importante des outils. C'est pourquoi nous recommandons de toujours utiliser des outils en carbure pour usiner la matière **hanit®**. Certains produits **hanit®** sont dotés d'une armature métallique supplémentaire qui confère au produit un regain de stabilité. Les coupes doivent être évitées sur ces produits. Comme pour le bois, l'usinage du plastique recyclé peut produire des copeaux. Il convient de les collecter à l'aide d'installations ou de dispositifs d'aspiration appropriés, afin de pouvoir les recycler par la suite ou les éliminer.



## SÉLECTION D'OUTILS

hanit® est facile à travailler

**Clouer**  
Les marteaux et les clous ou les cloueuses ne posent aucun problème à notre plastique recyclé **hanit®**. Lors de la fixation, il faut simplement tenir compte du fait que la pénétration dans les profilés est un peu plus difficile que pour le bois en raison de la surface compacte.

**Documents**  
Pour de nombreux produits et applications, nous disposons de certificats techniques, de recommandations et d'instructions de montage. Vous trouverez plus d'informations sur le site [www.hahnfrance.fr](http://www.hahnfrance.fr) dans l'espace de téléchargements ou directement dans la rubrique du produit concerné.

**Enfonçage de profilés**  
Pour enfoncer des profilés recyclés, nous recommandons l'utilisation d'un bélier ou d'un protège-arête afin d'éviter d'endommager le produit.

**Visser**  
Pour le vissage de produits recyclés **hanit®**, il convient de percer au préalable le profilé de fixation, en l'occurrence les planches, les madriers d'entretoise ou les profilés carrés. Le trou doit être plus grand que la vis. Nous recommandons également des trous oblongs afin d'absorber le comportement de dilatation du matériau dû à la température.

**Écart de dilatation**  
Les planches, poutres et profilés en plastique recyclé **hanit®** ne doivent pas être montés par emboutissage. Comme les profilés peuvent présenter des variations de longueur de +/- 1,5 % en fonction de la température, il convient de respecter un écart de dilatation (joint de dilatation) lors de la pose.

**Distance entre les appuis**  
Contrairement aux produits en bois ou en métal, le plastique recyclé présente une rigidité moindre tout en étant plus flexible. Cette propriété particulière du matériau doit être prise en compte en conséquence, notamment dans le domaine de la construction de traverses, de clôtures et de terrasses.

**Scier et découpe**  
Sur le plastique recyclé, une coupe optimale peut être obtenue au mieux avec des scies à ruban et des scies circulaires à grande vitesse avec des dents en carbure légèrement avoyées. Pour éviter que le plastique recyclé ne se salisse, nous recommandons d'évacuer rapidement les copeaux.

**Raboter**  
Un rabot électrique peut être utilisé pour usiner **hanit®**. La surface dépend alors fortement de l'avance, de la vitesse de coupe, de l'angle de dépouille et de l'angle de coupe ainsi que de l'état des lames d'usinage.

**Ébavurer**  
Les meuleuses d'angle ne sont pas adaptées aux travaux de découpe sur **hanit®** en raison de leur vitesse de rotation élevée. En revanche, les pièces en plastique qui présentent des bavures ou des arêtes après usinage peuvent être traitées sans problème avec une meuleuse d'angle.

**Percer**  
Pour le perçage du plastique recyclé, il est presque toujours possible d'utiliser un foret standard avec un angle d'hélice de 20 à 30° et un angle de pointe de 110 à 120°. Pour éviter une chaleur de friction élevée, il convient d'effectuer de temps en temps des courses de détente, surtout en cas de grandes profondeurs de perçage.

**Fraiser**  
Pour fraiser la matière **hanit®**, la section des copeaux doit être la plus grande possible afin de maintenir la chaleur de coupe à un faible niveau. La profondeur de coupe et l'avance doivent également être aussi grandes que possible, tandis que la vitesse de coupe doit être faible. Pour augmenter la durée de vie des outils, nous recommandons d'utiliser des fraises en carbure.



Préserve les ressources naturelles

**HAHN France SAS**

6, rue Saint-Eloi  
57320 Bouzonville, France

Tél : +33 (0) 3 87 57 57 10  
contact@hanit.fr  
www.hahnfrance.fr

[www.hahnfrance.fr](http://www.hahnfrance.fr)

**HAHN Kunststoffe GmbH**

55483 Hahn-Flughafen, Germany  
www.hanit.de

**HAHN Plastics Ltd.**

Swinton M27 8LJ, Vereinigtes Königreich  
www.hahnplastics.com

**HAHN Plastics (North America) Ltd.**

Waterloo, ON N2V 1N3, Kanada  
www.hahnplastics.ca

**HAHN Iberia Plástico Reciclado S.L.U.**

31210 Los Arcos (Navarra), Spanien  
www.hahniberia.com

**PRECO SYSTEM S.R.L.**

33013 Gemona del Friuli (UD), Italien  
www.plasticariciclata.it

