



hanit[®]

SÉLECTION INDUSTRIES

100% PLASTIQUE RECYCLÉ



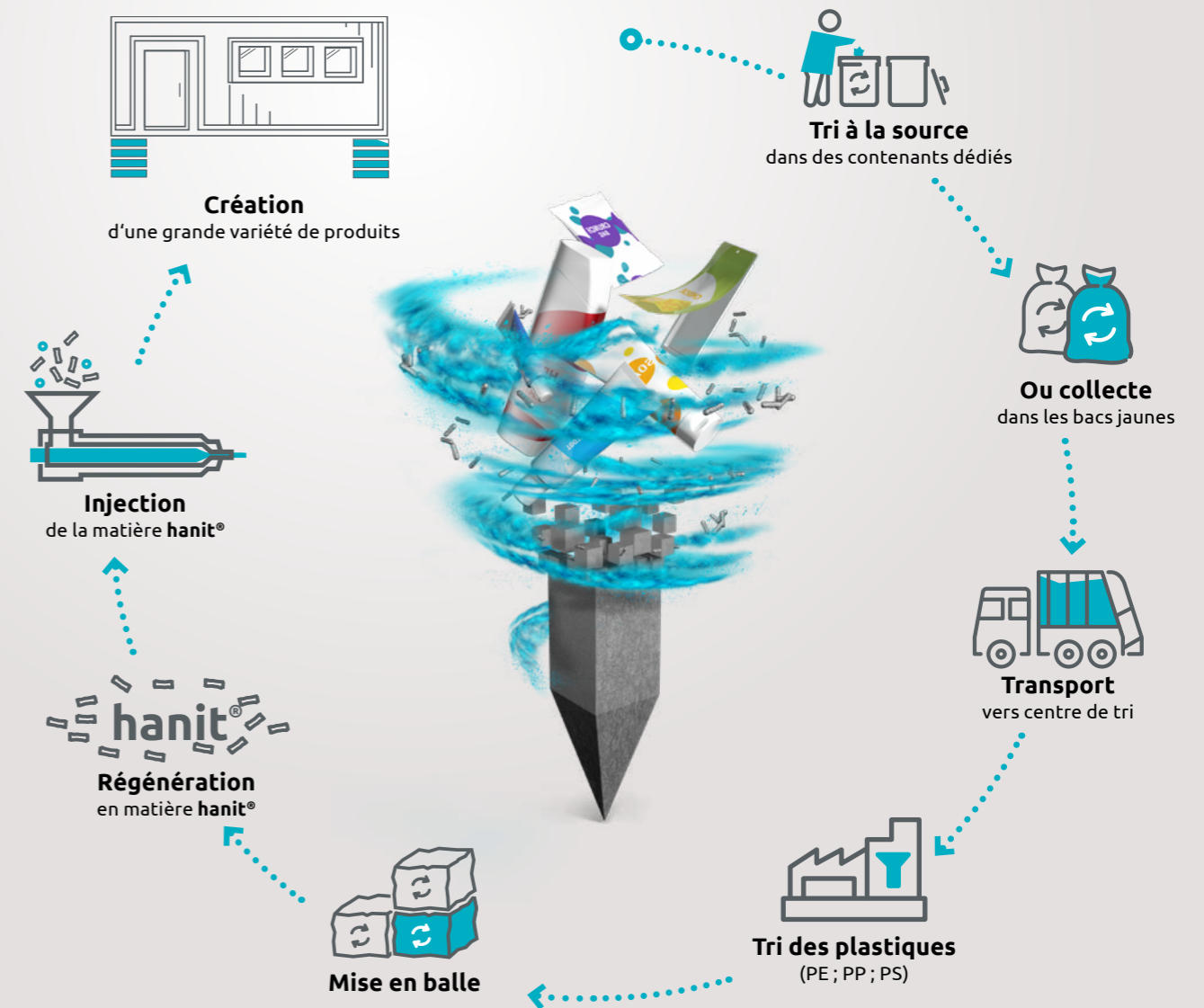
SOMMAIRE

hanit®	3
Dalle pour caniveaux techniques larmée	4
Dalle pour caniveaux techniques renforcée	5
Dalle de calage	6-7
Bordure de finition / Autre calage	8
Plaque standard	9
Cales de voussoirs	10-11
Caillebotis / Bio filtre	12-13
Ingénierie fluviale	14-15
Bureau d'études	16
Pourquoi hanit® est unique	17
Choix des outils	18
Conseils de traitement	19

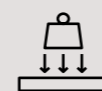
D'un emballage
à usage unique
nous en faisons
**un produit
innovant**



Notre savoir faire - hanit®



Avantages & Caractéristiques



○ Résiste à de fortes charges



○ Résiste aux intempéries (gel et UV)



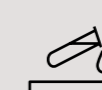
○ Densité 0,96 g/cm³



○ Température d'utilisation continue -20 à +50°C



○ Hydrophobe



○ Résiste au gel, au sel, aux acides, aux huiles...

DALLE POUR CANIVEAUX TECHNIQUES LARMÉE

Avec ou sans armatures

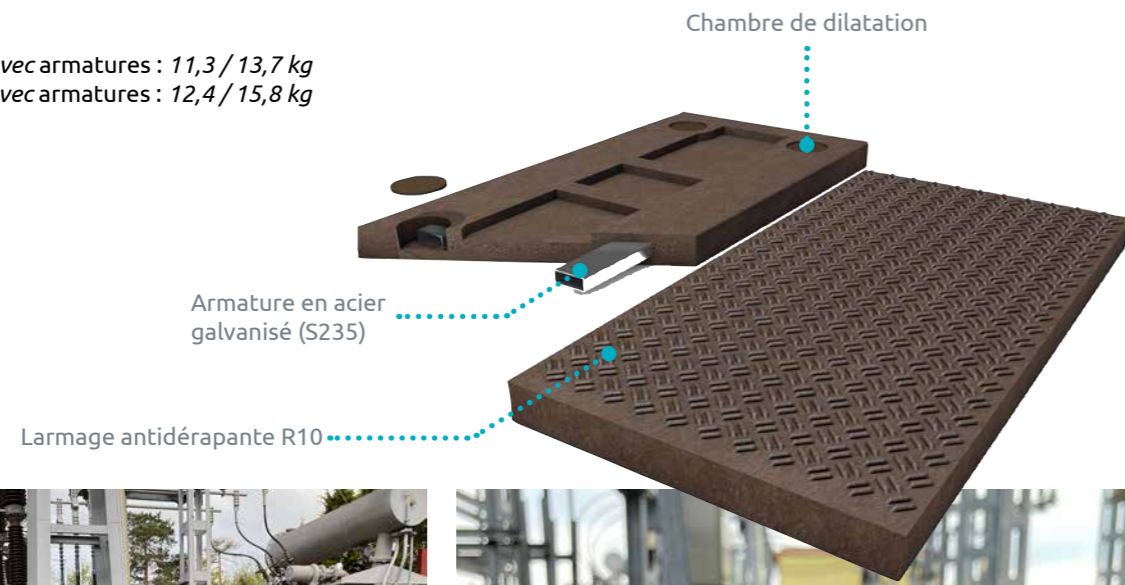


INFORMATIONS PRODUIT

- » Surface larmée antidérapante (classe de glissement R10 - V4 DIN 51130)
- » Traitement mécanique simple (perçage, sciage, vissage, clouage), donc réglage facilité sur site
- » Mise en œuvre facile des conceptions d'angles, de courbes et de découpes spéciales
- » Durable
- » Résiste aux intempéries, sans éclats, ni échardes
- » Résiste aux acides et alcalis
- » Pas de maintenance sur le produit

DIMENSIONS PRODUIT

- » Longueurs :
 - Type A : 730 x 400 x 45 mm
 - Type B : 1000 x 320 x 45 mm
 - Sur mesure pour projets spécifiques de 500 à 1900 mm
- » Poids :
 - Type A sans / avec armatures : 11,3 / 13,7 kg
 - Type B sans / avec armatures : 12,4 / 15,8 kg



Couleur



DALLE POUR CANIVEAUX TECHNIQUES RENFORCÉE

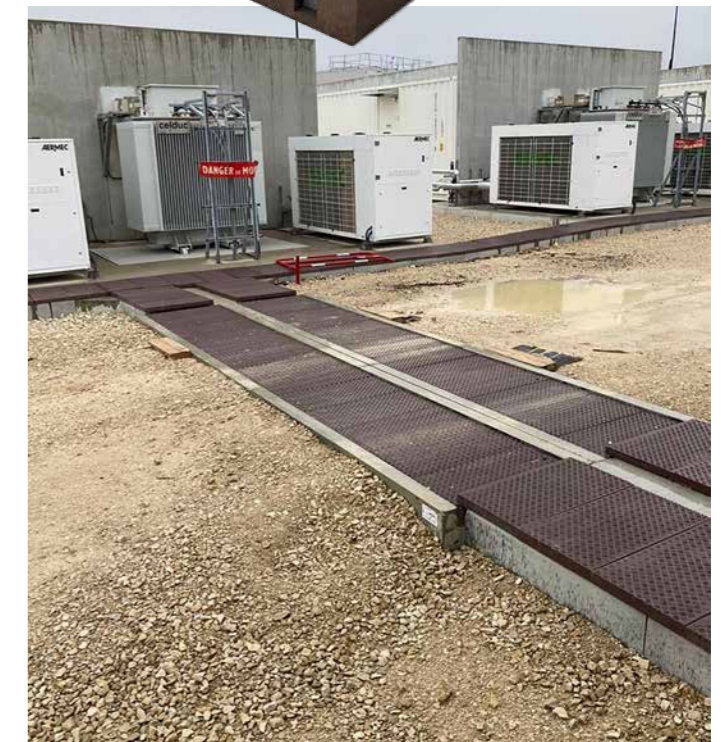
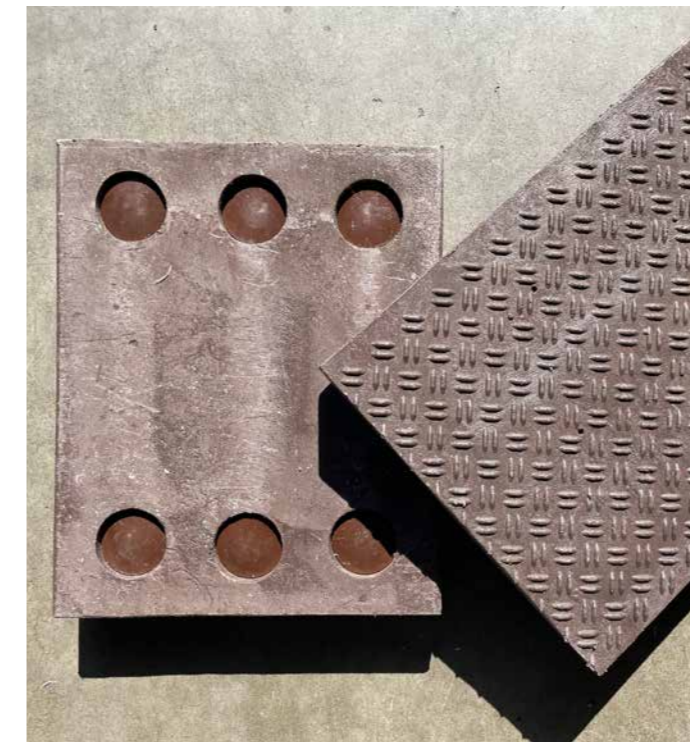
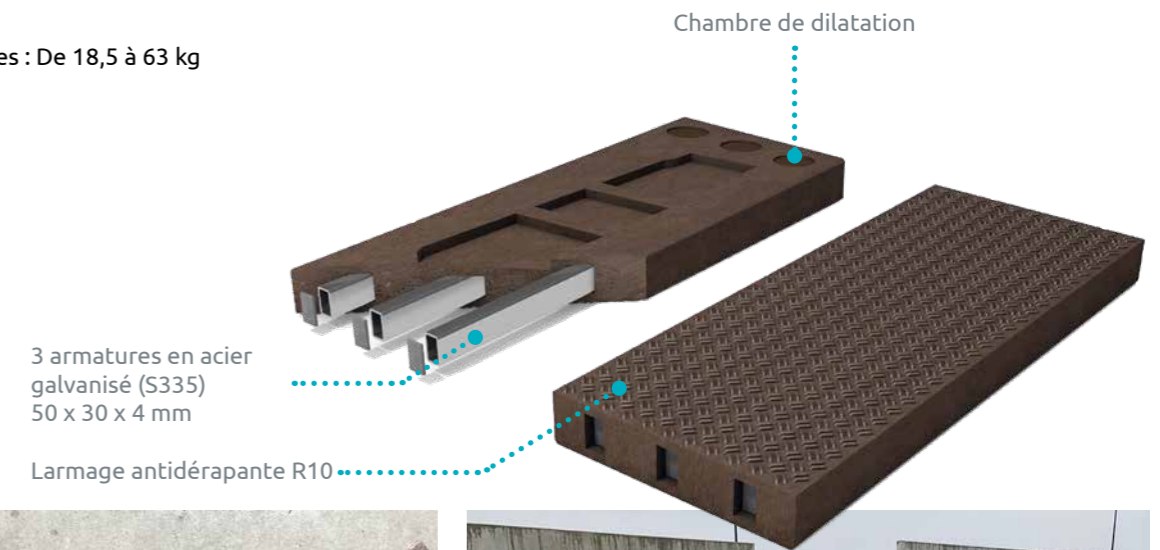
Pour passage de poids lourds

INFORMATIONS PRODUIT

- » Surface larmée antidérapante (classe de glissement R10 - V4 DIN 51130)
- » Traitement mécanique simple (perçage, sciage, vissage, clouage), donc réglage facilité sur site
- » Mise en œuvre facile des conceptions d'angles, de courbes et de découpes spéciales
- » Durable
- » Résiste aux intempéries, sans éclats, ni échardes
- » Résiste aux acides et alcalis
- » Pas de maintenance sur le produit
- » Résistance jusqu'à 6,5 tonnes par point d'appui

DIMENSIONS PRODUIT

- » Longueurs :
 - De 500 à 1600 mm
- » Poids :
 - Avec armatures : De 18,5 à 63 kg



Couleur



DALLE DE CALAGE

L'option stable



INFORMATIONS PRODUIT

- » Charge admissible : jusqu'à 40 tonnes par points d'appui
- » Faible poids
- » Permet de réaliser une surface stable
- » Plus besoin d'appareillage lourd
- » Installation simple et rapide
- » Plus léger que le béton
- » Deux alésages pour centrer et empiler les dalles
- » Réutilisable pour différents projets
- » Résiste à de fortes charges

DIMENSIONS PRODUIT

- » Plaque de 2 cm d'épaisseur : 40 x 40 cm
- » Plaque de 3 cm d'épaisseur : 40 x 40 cm
- » Plaque de 5 cm d'épaisseur : 40 x 40 cm et 50 x 50 cm



Couleur



BORDURE DE FINITION

Système d'assemblage

INFORMATIONS PRODUIT

- » Plus légère que le béton
- » Idéale pour calage
- » Pas de maintenance sur le produit
- » Imputrescible, résiste aux intempéries (gel et UV), au sel, aux huiles, aux acides...

DIMENSIONS PRODUIT

- » Largeur : 5 cm
- » Hauteur : 26 cm
- » Longueur : 250 cm



Couleurs



AUTRE CALAGE

Poutres et profils

INFORMATIONS PRODUIT

- » Idéal pour caler, stocker et sécuriser les constructions temporaires et permanentes
- » Se découpe et se perce comme le bois
- » Très résistant et maniable
- » Imputrescible, résiste aux intempéries (gel et UV), au sel, aux huiles, aux acides...
- » Sans dégagement nocif lors des coupes

Section (cm)	Poutre				Profil				
	8 x 16	8 x 23	15.5 x 21	16 x 24	7 x 7	9 x 9	10 x 10	12 x 12	15 x 15
Longueur (cm)									
100	-	-	-	-	●●	●●	●●	●●	●●
150	●●	●●	-	○●	●●	●●	●●	●●	●●
200	●●	●●	-	○●	●●	●●	●●	●●	●●
225	-	-	●●	-	-	-	-	-	-
250	●●	●●	-	○●	●●	●●	●●	●●	●●
300	●●	●●	-	○●	●●	●●	●●	●●	●●

● Sans renfort ○ Avec renfort

PLAQUE STANDARD

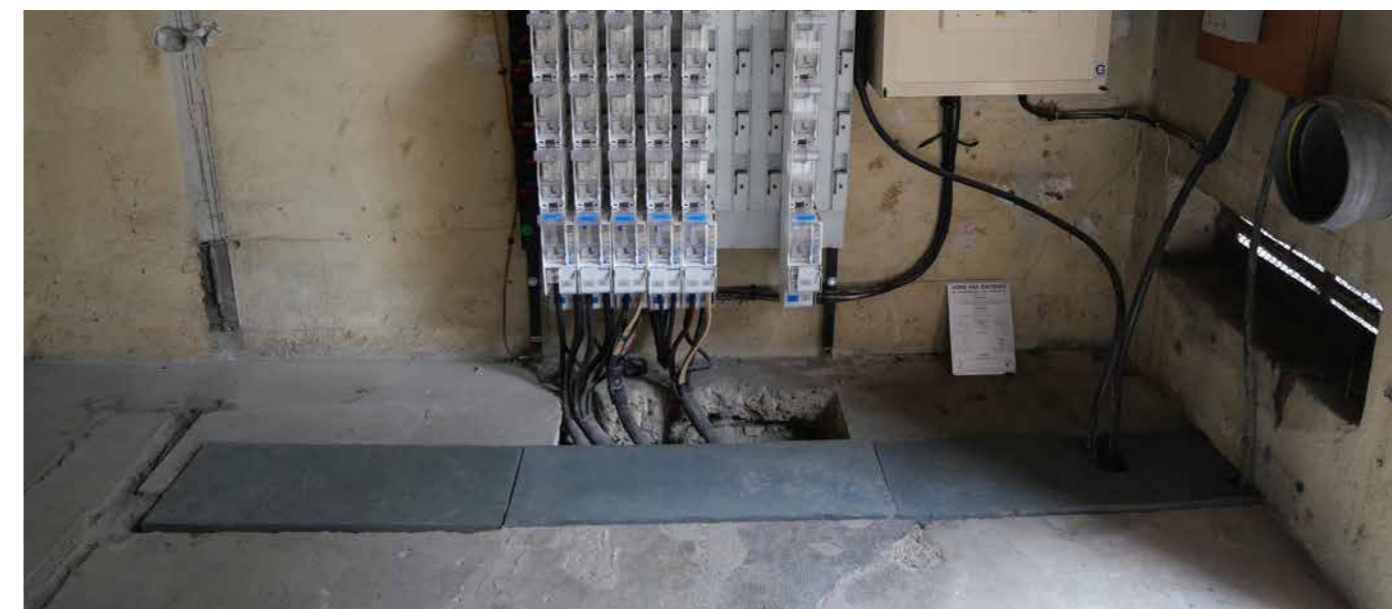
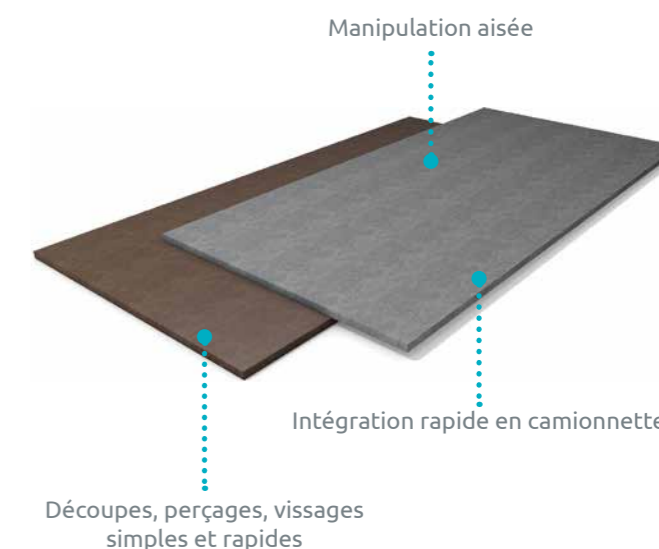
La solution alternative aux dalles béton

INFORMATIONS PRODUIT

- » Plus légère que le béton
- » Durable
- » Traitement mécanique simple (perçage, sciage, vissage, clouage), donc réglage facilité sur site
- » Pas de maintenance sur le produit
- » Imputrescible, résiste aux intempéries (gel et UV), au sel, aux huiles, aux acides...

DIMENSIONS PRODUIT

- » Épaisseur : 25 cm
- » Largeur : 105 cm
- » Longueur : 205 cm
- » Poids : 51 kg



Couleurs

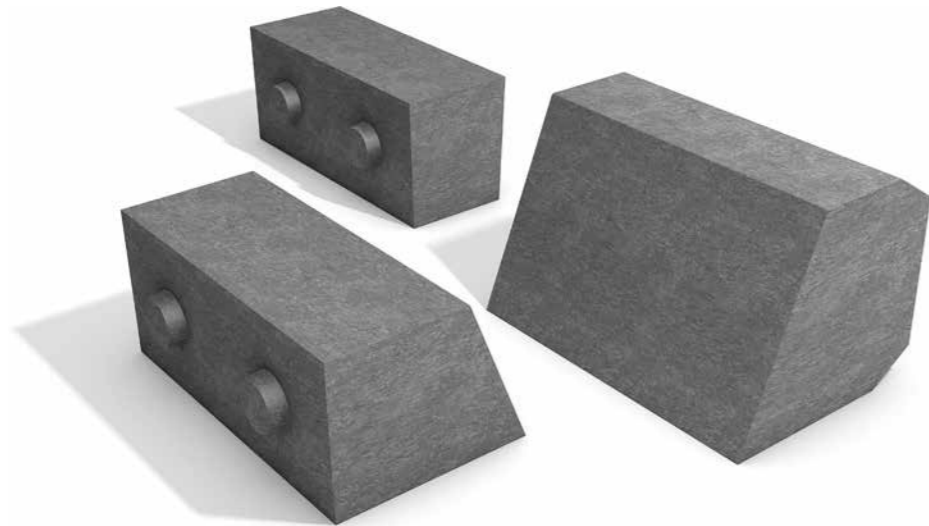


CALES DE VOUSOIRS

Solutions spéciales pour l'industrie du béton

INFORMATIONS PRODUIT

- » Forte charge admissible
- » Forme stable et adaptable au projet
- » Aucun dommage dû à la corrosion
- » Stockage sans déformation
- » Résiste aux intempéries et au gel
- » Résiste aux acides et alcalis
- » Calage spécifique et sur mesure



Couleur
●



CAILLEBOTIS / BIO FILTRE

Utilisation idéale comme sol d'aération et de ventilation

INFORMATIONS PRODUIT

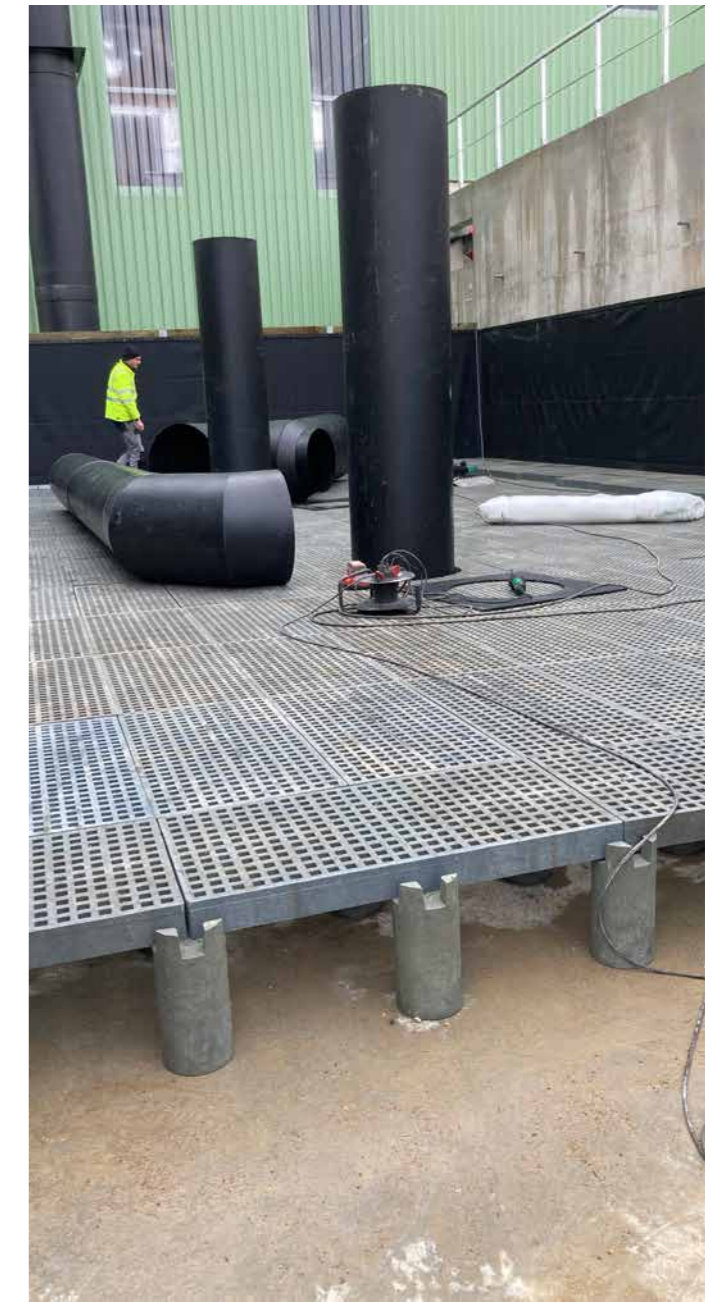
- » Durable
- » Sans risque d'écharde ou de blessure
- » Installation simple, rapide et rentable grâce à des composants volumineux mais léger
- » Besoins en main-d'œuvre réduits
- » Les pieds de support peuvent être fixés sur n'importe quelle partie du sol, qui permet la réalisation d'innombrables formes et dimensions de filtres
- » Traitement mécanique simple (perçage, sciage, vissage, clouage), donc réglage très facilité sur site
- » Résiste aux acides et alcalis
- » Pas de maintenance sur le produit

DOMAINES D'APPLICATIONS

- » Bio filtres pour la production de biogaz
- » Installations et fournitures industrielles
- » Installations de compostages
- » Abattoirs / Industries agroalimentaires
- » Industrie polluantes

DIMENSIONS PRODUIT

- » Caillebotis :
Longueur : 1000 mm
Largeur : 500 mm
Épaisseur : 80 mm
- » Support d'appui :
Longueurs : De 300 à 1000 mm
Diamètre : 150 mm



Couleur

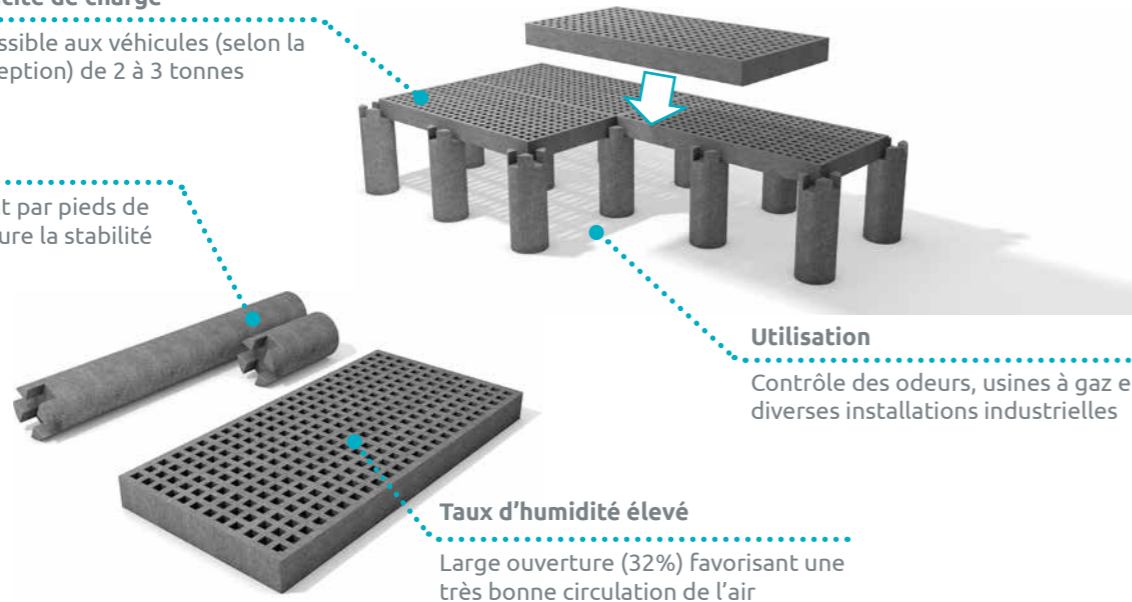


Capacité de charge

Accessible aux véhicules (selon la conception) de 2 à 3 tonnes

Stable

L'ajustement par pieds de support assure la stabilité



Utilisation

Contrôle des odeurs, usines à gaz et diverses installations industrielles

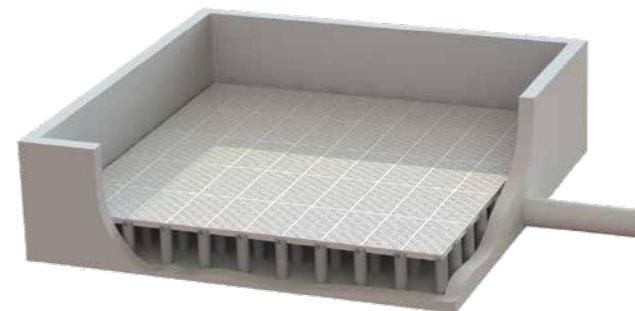
Taux d'humidité élevé

Large ouverture (32%) favorisant une très bonne circulation de l'air



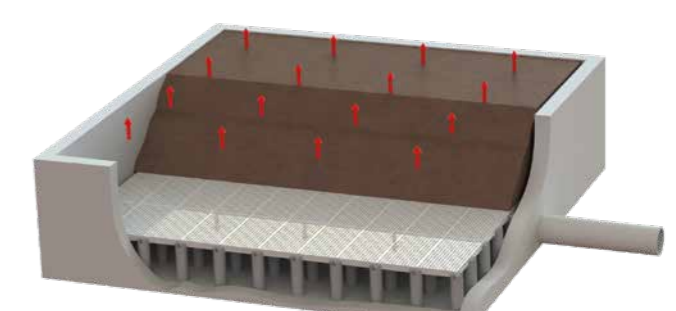
1. Adaptable à toutes les dimensions

Le biofiltre **hanit**® surélevé peut facilement être redécoupé sur place, ce qui lui permet de s'adapter sur-mesure et de travailler autour de zones complexes



2. Simple et rapide d'installation

De par son design, les dalles de biofiltre **hanit**® s'intègrent aisément dans les tenons des pieds de support. Une installation rapide et facile.



3. Très solide avec une grande surface de circulation d'air

Le biofiltre **hanit**® est parfaitement adapté comme plancher de ventilation ou surface de circulation d'air dans les installations de biofiltres. Il est capable de supporter le poids de la biomasse et du véhicule de chargement jusqu'à 3 tonnes*.

INGÉNIERIE FLUVIALE

Sécurise le rivage, protège durablement l'eau

Les protections de talus et de berges doivent être résistantes, résister à l'usure. Depuis le bas, les acides, les huiles et le sel attaquent les fixations et les revêtements. Par le haut, la pluie, grêle, le vent et les rayons UV attaquent le matériau.

Pas avec **hanit**[®]. Ce matériau particulier résiste aux tempêtes et aux intempéries et aux composés chimiques agressifs. Inversement, il garantit que le matériau ne nuit pas à la qualité de l'eau n'affecte pas la qualité du matériau. Un verrou de protection efficace à tous points de vue.

Nos produits **hanit**[®] :

- » Sont imputrescibles, résistent aux intempéries (gel et UV), au sel, aux huiles, aux acides...
- » Sont sans dégagement nocif
- » Sont garantis 20 ans
- » Ne pourrissent pas
- » Sont antidérapants. Résistance au glissement pieds chaussés : R10
- » Sont sans risque d'échardes ou de blessures

► Dégagement de bateau



► Revêtement des palplanches à madrier



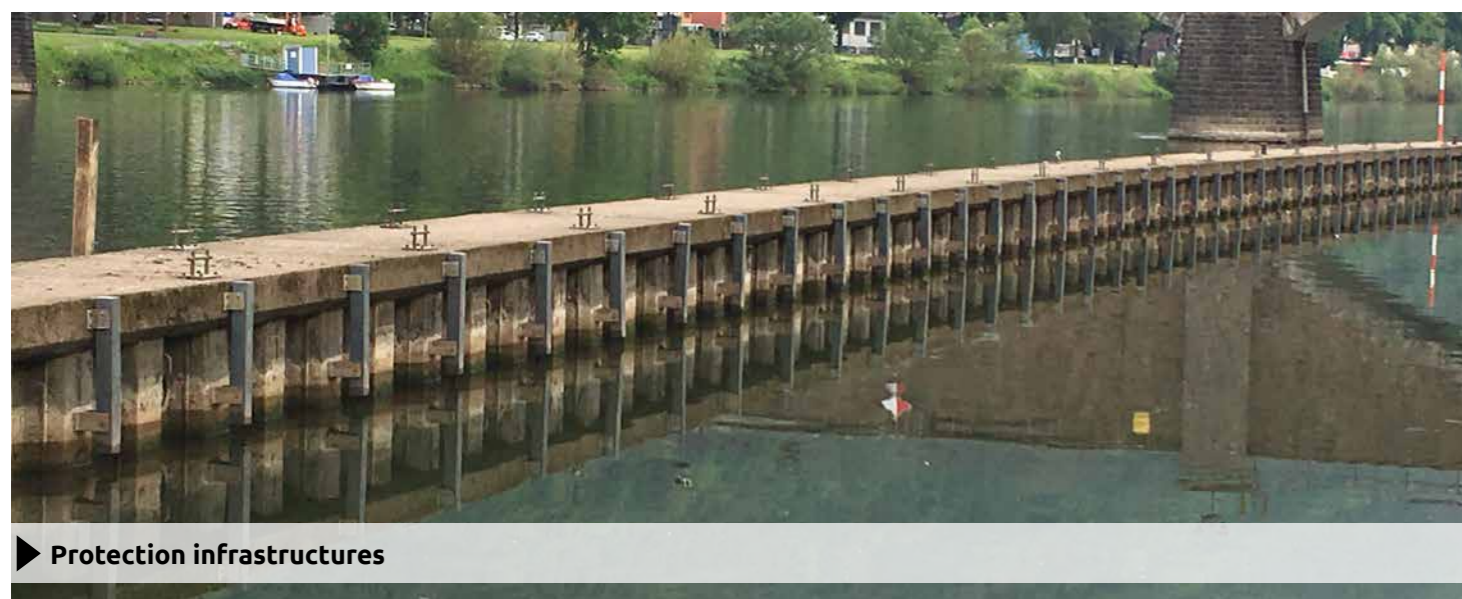
► Passe à poissons



► Ponton



► Protection des rives



► Protection infrastructures



► Renforcement des rives

ASTUCE :
Nous avons un grand choix de profils qui peuvent être utilisés comme retenue de terre et la protection des amphibiens. Nous serions heureux de vous fournir des informations détaillées.



► Guide de voie navigable

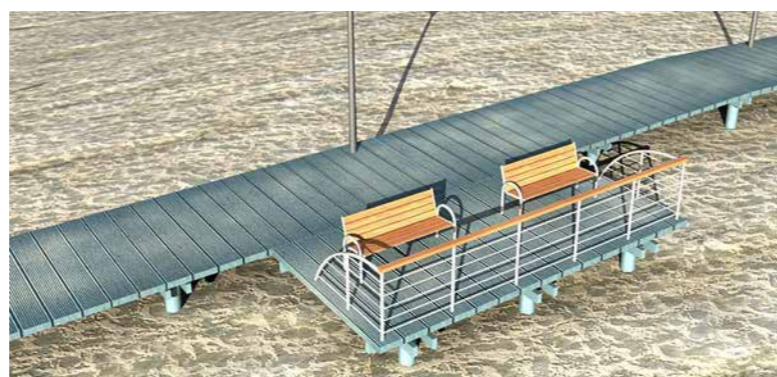
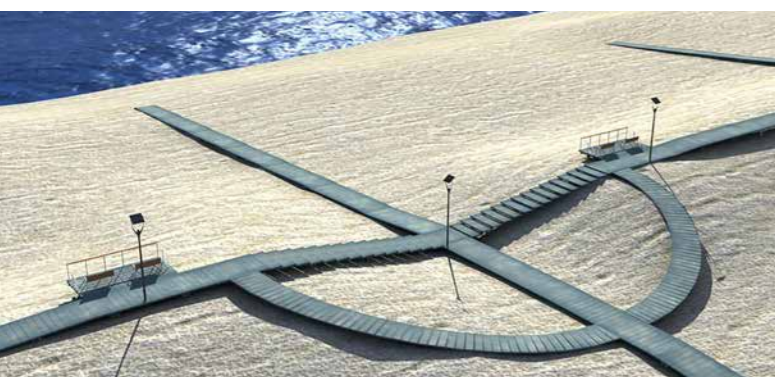
BUREAU D'ÉTUDES

PRODUITS SUR-MESURE



VOUS L'IMAGINEZ, NOUS LE FABRIQUONS

Il est impossible d'imaginer un seul et même produit qui répond à tous les besoins. C'est pourquoi HAHN France s'engage avec vous et mets en place un bureau d'études capable de comprendre vos problématiques, d'imaginer le produit qui y répond et de le créer.



POURQUOI hanit® EST UNIQUE

RÉSISTANCE



- » Résiste aux intempéries (gel et UV)
- » Durable, ne pourrit pas
- » Sans risque d'écharde ou de blessure
- » Possibilité d'utilisation toute l'année
- » Aucun produit d'entretien à appliquer

ÉCOLOGIQUE



- » Fabriqué sans imprégnation
- » Soulage les décharges, durablement écologique
- » Recyclable dans le circuit mécanique
- » Récompensé par le sigle de l'environnement « DER BLAUE ENGEL »
- » Neutre pour l'eau
- » Sans émanation polluante, selon la norme DIN EN 71-3 (Norme européenne pour la sécurité des aires de jeux)

ÉCONOMIQUE



- » Longue durée d'utilisation
- » Résistant aux huiles, aux lessives, aux acides et à l'eau salée
- » Faibles coûts d'entretien et de maintenance
- » Fabriqué en matières secondaires de grande qualité (polyoléfinés)
- » Très bon rapport qualité/prix
- » Matière idéale de construction, particulièrement pour des profils et des pièces finies robustes

FAIBLE POIDS



- » Possibilité d'installation sans appareillage lourd
- » Grande capacité de chargement
- » Économie de frais de transport
- » Installation rapide
- » Faible charge de travail

TRAITEMENT SIMPLE



- » Traitement mécanique facile (percer, scier, visser, clouer)
- » Ajustements faciles sur place

SÉCURITÉ & ENTRETIEN



- » Sans écharde, donc faible risque de blessure
- » Sans émanation polluante selon la norme DIN EN 71-3 (sécurité des jeux)
- » Sans entretien et sans maintenance

CHOIX DES OUTILS



SCIER & TRONÇONNER

On obtient une découpe optimale avec des scies à bande ou circulaires à vitesse rapide avec des dents légèrement avoyées, de préférence en carbure de tungstène. Pour éviter un colmatage du plastique, il est recommandé d'avoir une évacuation rapide des copeaux. Il est aussi possible d'utiliser une tronçonneuse pour raccourcir des longueurs. Dans ce cas, il faut prendre en compte une perte de précision.



PERCER

Les forets de perçage avec un angle d'hélice de 20° à 30° et un angle de pointe de 110° à 120° peuvent presque toujours être utilisés. Afin d'éviter les chaleurs de frottement élevées, surtout pour les grandes profondeurs de perçage, il faut soulager le foret de temps en temps.



ÉBAVURER

En raison de leur grande vitesse de rotation, les disques ne conviennent pas aux travaux de découpage. Les pièces en plastique présentant des bavures ou des arêtes après leur usinage peuvent être traitées avec la disquetteuse.



FRAISER

Il faut aussi choisir une section de copeaux la plus grande possible pour que la chaleur d'usinage soit relativement faible. La profondeur de coupe et l'avance doivent être grandes, la vitesse de découpe, faible. Pour augmenter la durée de vie des outils, nous recommandons d'utiliser des fraises avec des plaquettes au carbure de tungstène.



RABOTER

Les rabots standards conviennent aussi aux matières plastiques. La surface dépend fortement de l'avance, de la vitesse de coupe, de la dépouille et de l'angle de coupe ainsi que de l'état de la lame.

CONSEILS DE TRAITEMENT



Il faut réaliser un pré-perçage, afin de fixer les profils en plastique recyclé entre eux (ex : planches, planches antidérapantes, profils carrés). Le trou doit être plus gros que la vis, il est recommandé de faire des trous longs pour tenir compte de la dilatation du matériel due à la température.



Les produits **hanit**® peuvent être cloués à la main ou avec un pistolet cloueur. Du fait de sa surface compacte, la pénétration dans les profils est plus difficile que dans le bois. Veuillez en tenir compte lors de la fixation.



Pour planter les poteaux, nous recommandons d'utiliser un bélier ou une protection d'arêtes pour éviter les dommages sur le produit.



Les rayons du soleil agissent sur l'alignement des profils et ceci peut provoquer, par exemple, une inclinaison des poteaux de clôture. Pour éviter le cintrage dû aux rayons du soleil, il ne faut pas stocker les profils séparément.



Les profils de recyclage ne peuvent être peints que dans certaines conditions. En utilisant des peintures synthétiques à élasticité permanente (peinture tout temps) en combinaison avec une surface rugueuse et un apprêt, il a été possible d'obtenir de bons résultats. Cependant, sur les bords et les arêtes, la peinture peut s'écailler. Il n'est pas possible de garantir une adhérence durable de la peinture.



Contrairement aux produits en bois ou en métal, le plastique présente une plus faible rigidité avec une plus grande souplesse. Il faut particulièrement tenir compte de ces propriétés pour les portées lors de la construction de passerelles, de clôtures et de terrasses.



Les planches, les seuils et les profils carrés ne doivent pas être comprimés. En fonction de la température, les profils peuvent présenter des variations de longueur de +/- 1,5%. Pour cette raison, lors de l'installation, il faut respecter une distance de dilatation (joint de dilatation).



Pour de nombreux produits et de nombreuses applications, nous possédons des certificats de test, des recommandations de pose et des notices de montage. Vous trouverez plus d'informations sur le site : www.hahnfrance.fr

HAHN

F R A N C E

HAHN France S.A.S.

7, rue du Ruisseau Saint Pierre
57245 Peltre
France

☎ + 33 (0) 3 87 57 57 10

✉ contact@hahnfrance.fr
🌐 www.hahnfrance.fr

HAHN Kunststoffe GmbH

Gebäude 1027
55483 Hahn-Flughafen
Allemagne

☎ + 49 (0) 6543 9886 - 18

☎ + 49 (0) 6543 9886 - 99

✉ info@hahnkunststoffe.de
🌐 www.hahnkunststoffe.de

HAHN Plastics Ltd.

Rake Lane
Swinton, Greater Manchester
M27 8LJ
Royaume-Uni

☎ + 44 (0) 161 850 1965

☎ + 44 (0) 161 850 1975

✉ info@hahnplastics.co.uk
🌐 www.hahnplastics.com

HAHN Plastics (North America) Ltd.

2597 Herrgott Road
St. Clements, ON N0B 2M0
Canada

☎ + 1 (519) 218 - 8800

✉ sales@hahnplastics.com
🌐 www.hahnplastics.ca

